

Активация Radmin 3

Активация Radmin Server 3 проста и не требует специальных знаний. Продукт можно активировать в автоматическом и ручном режимах. При этом ключевым фактором для выбора режима активации является наличие/отсутствие интернет-соединения на компьютере, на котором установлен Radmin Server 3.

Активацию можно производить как с компьютера, на котором установлен Radmin Server 3, так и удаленно с компьютера с установленным Radmin Viewer 3. Активация через Radmin Viewer идеально подходит для сетей, где выход в интернет имеет лишь один компьютер.

Radmin в крупной локальной сети

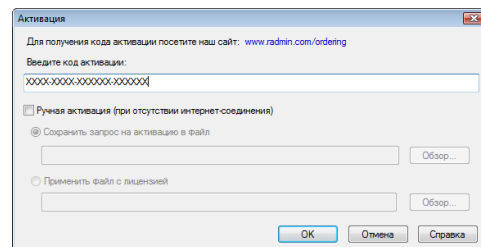
Radmin используется огромным количеством пользователей по всему миру. Среди клиентов компании «Фаматек» есть крупные компании, локальные сети которых насчитывают тысячи и десятки тысяч компьютеров. Успешная эксплуатация Radmin в сетях таких компаний подтверждает тот факт, что Radmin был и остается простым решением не только в использовании, но также в установке и активации.

Использование пакета «Radmin Deployment Tool»

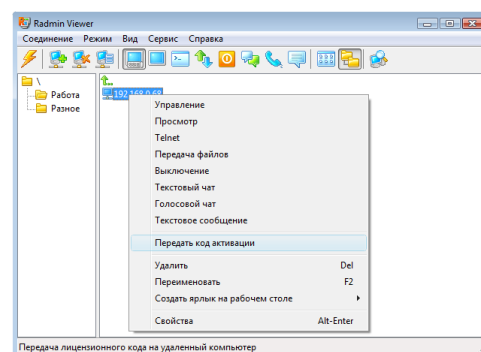
Для установки и активации Radmin Server в локальной сети компанией «Фаматек» был разработан бесплатный утилиты, входящие в состав пакета «Radmin Deployment Tool» и доступные на сайте компании. Процесс развертывания Radmin Server с использованием этих утилит состоит из следующих этапов:

1. **Подготовка файла установки.** Входящая в состав пакета утилита Radmin MSI Configurator позволяет создать специальную версию установочного файла, добавив в него:

- Настройки Radmin Server, отличные от настроек по умолчанию, т.е. после установки Radmin Server все настройки будут уже заданы
- IP-адрес и порт Сервера Активации Radmin (подробнее о нем ниже)



Окно активации в Radmin Server 3



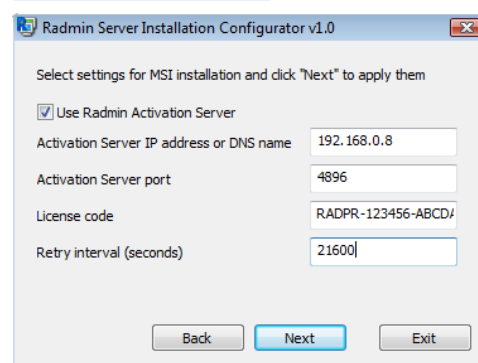
Удаленная активация через Radmin Viewer

Информационный бюллетень

- Лицензионный ключ Radmin Server
- Значение интервала между попытками соединения с Сервером Активации Radmin

2. **Использование утилиты Radmin Deployment Tool.** С помощью этой утилиты, входящей в пакет, производится автоматическая установка Radmin Server на компьютеры в локальной сети. При этом может использоваться MSI-файл, предварительно подготовленный с помощью Radmin MSI Configurator.

3. **Сервер Активации Radmin (Radmin Activation Server - RAS).** Это специальная программа, разработанная компанией «Фаматек» для того, чтобы упростить активацию Radmin в больших локальных сетях. Сервер Активации Radmin устанавливается на компьютере в локальной сети, который имеет доступ в интернет. Имя этого компьютера с помощью Radmin MSI Configurator добавляется в установочный файл Radmin Server вместе с лицензионным ключом, и после установки Radmin Server автоматически подключится к Activation Server и произведет активацию. Даже если компьютер временно отключен от локальной сети, например ноутбук, используемый в командировке, активация будет автоматически произведена, как только компьютер будет снова подключен к сети.



Radmin MSI Configurator

Заключение

Система активации Radmin является абсолютно простой и понятной. При этом неважно, хотите ли вы активировать одну копию Radmin или произвести активацию на сотнях компьютеров в корпоративной локальной сети. В последнем случае идеальным решением будет использование Radmin Activation Server, скачать который можно бесплатно на сайте компании «Фаматек».